

**Cyber Security
Management
mega macs PC / 56 / 66**



Käyttöohjeet

fi

BD0000V0000EN1220SO
460 900-00 / 12.20

Sisällysluettelo

1	Cyber Security Management	3
1.1	Luo CSM-käyttäjä	4
1.2	Rekisteröi luotu CSM-käyttäjä	7
1.3	Sisäänkirjautuminen	10

1 Cyber Security Management

Useat autovalmistajat käyttävät suojattuja gateway-ohjainlaitteita tai muita lukittuja ohjainlaitteita asiattoman pääsyn estämiseksi. Tämän vuoksi ajoneuvon ja diagnoositesterin välinen yhteys on mahdollista ainoastaan ohjausyksiköiden lukituksen avauksen jälkeen.

Tästä syystä Cyber Security Management (CSM) toiminto on integroitu – se mahdollistaa tällaisten ohjainlaitteiden avauksen ja siten normaalin diagnoosikommunikaation.

Tässä tapauksessa etene seuraavalla tavalla:

- 1. Luo uusi CSM-käyttäjä mega macs-diagnoositesterin asetuksista**
- 2. Käytä ldNow-sovellusta (saatavilla Android- ja iOS-laitteisiin) käyttäjän rekisteröintiin ja henkilöllisyyden varmentamiseen**

Nämä vaiheet käydään läpi tarkemmin tässä dokumentissa.

Luo uusi CSM-käyttäjä

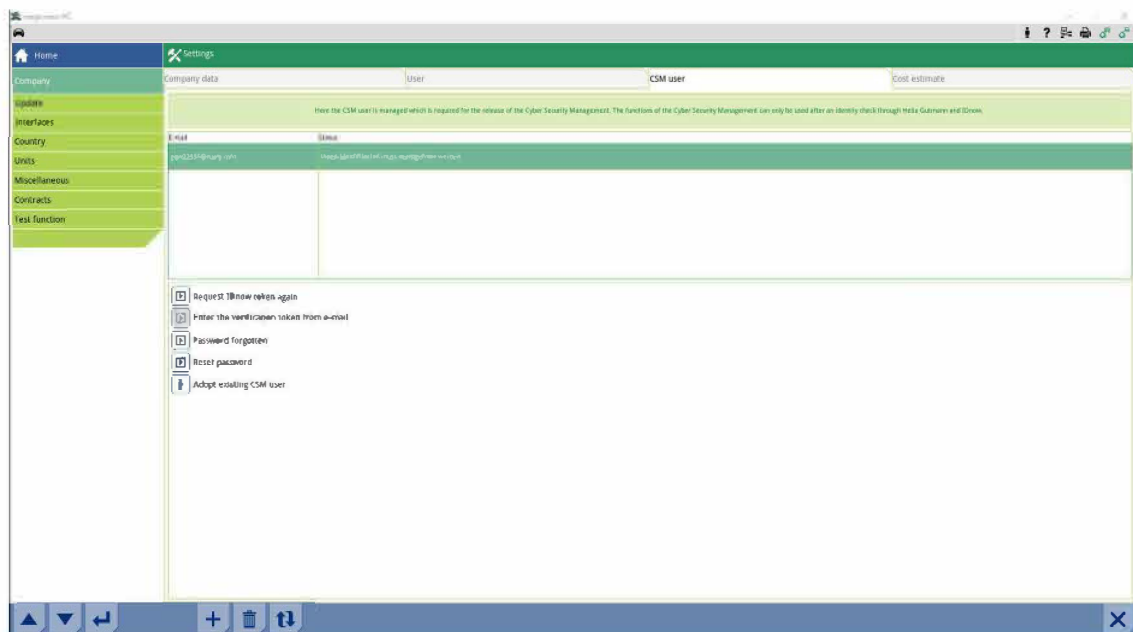
1.1 Luo uusi CSM käyttäjä

Toimi seuraavalla tavalla luodaksesi uuden CSM käyttäjän:

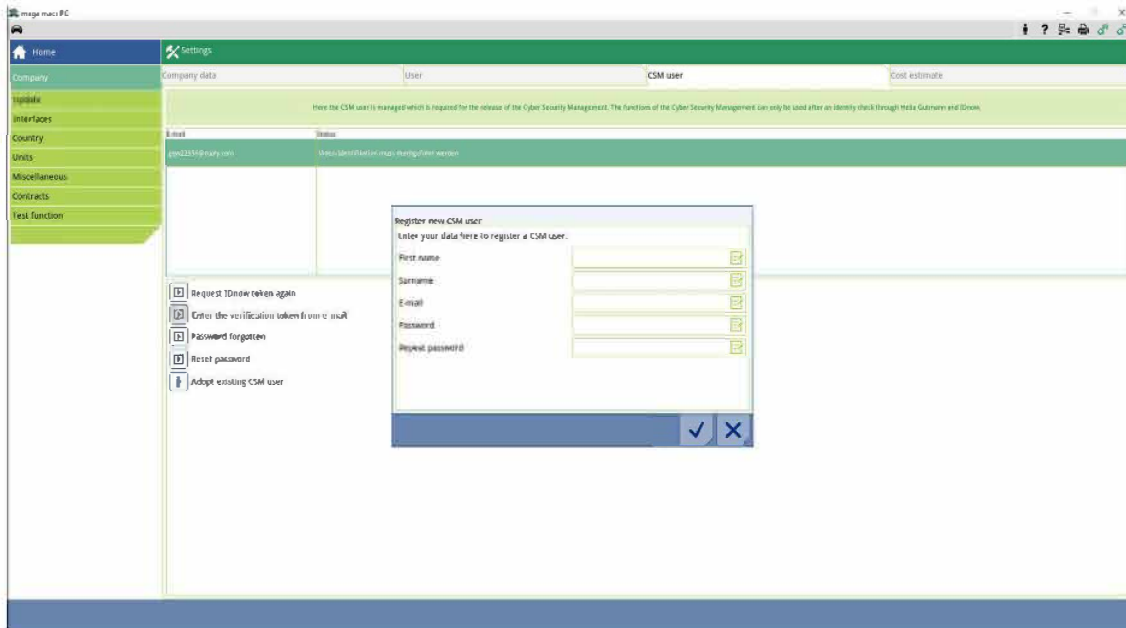
1. Valitse "**Yritys**" "**Asetukset**" valikosta.




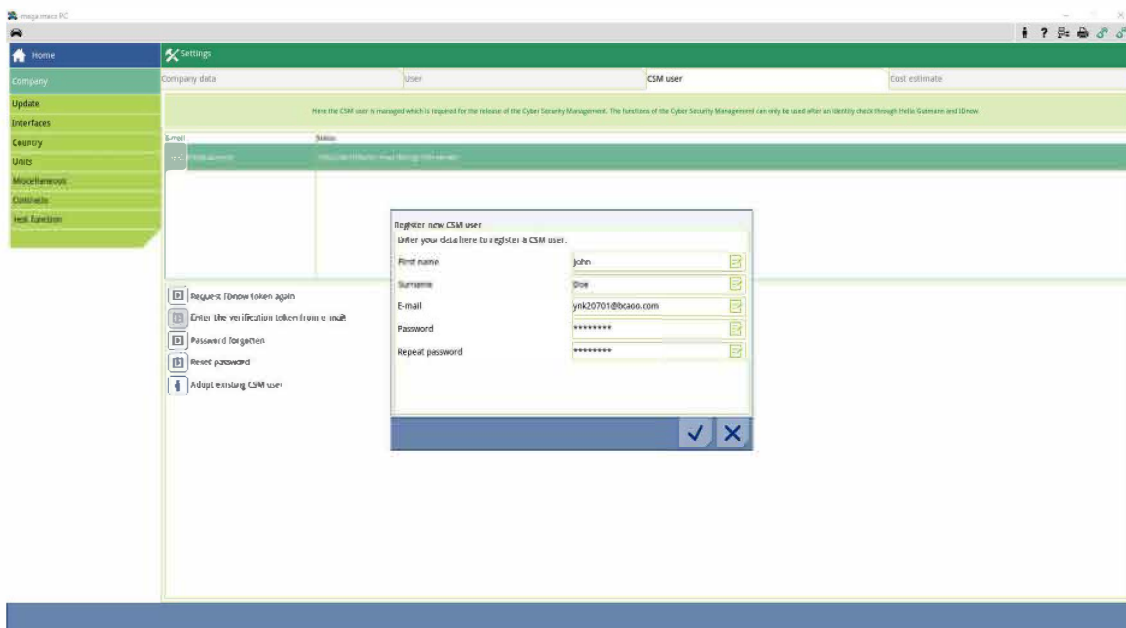
2. Valitse "**CSM-käyttäjä**" välilehti.



3. Klikkaa **+**.
"Uuden CSM-käyttäjän rekisteröinti" valikko ilmestyy.



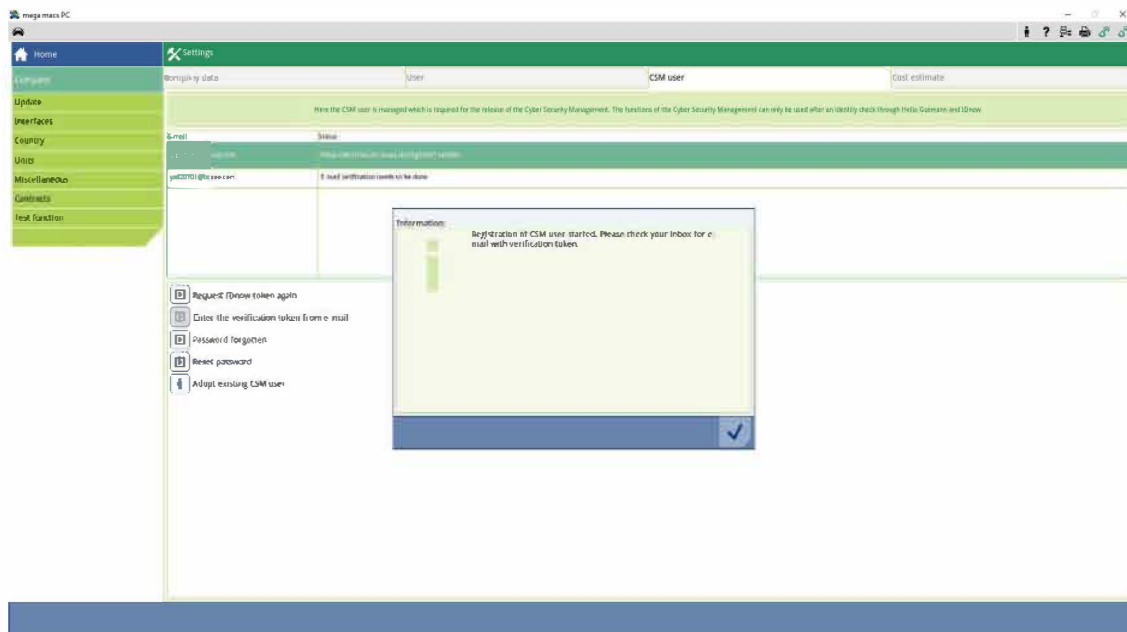
4. Avaa näppäimistö  kuvakkeella (tai käytä PC:n näppäimistöä) ja syötä tarpeelliset tiedot.




Luo uusi CSM-käyttäjä

5. Vahvista klikkaamalla ✓.

Kiinnitä huomiota tekstiin ja klikkaa sitten ✓.



	<p>HUOM!</p> <ul style="list-style-type: none"> • Sähköposti lähetetään syötettyyn sähköpostiosoitteeseen • Sähköposti sisältää Tokenin jota tarvitaan seuraavaksi
--	--

**Verify your Email**

You are receiving this email because you registered for the Cyber Security Management.
Please enter the following token on your diagnostics device to verify your Email.

Your token: **fa68b10b0c**

With kind regards
Hella Gutmann Solutions GmbH

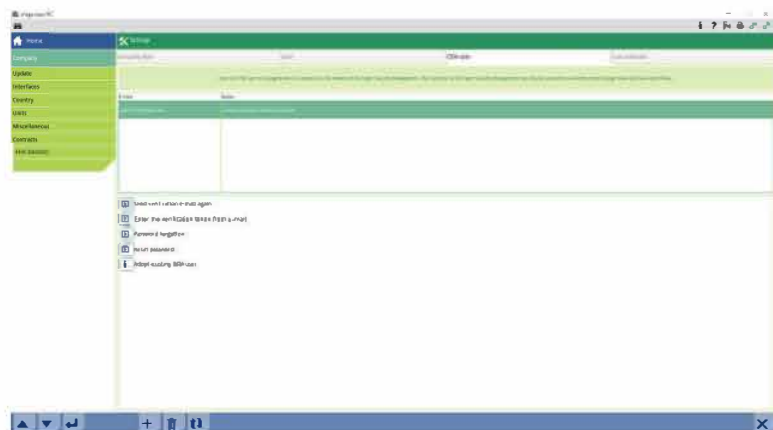
© 2020 Hella Gutmann Solutions GmbH

Uusi CSM-käyttäjä on nyt luotu.

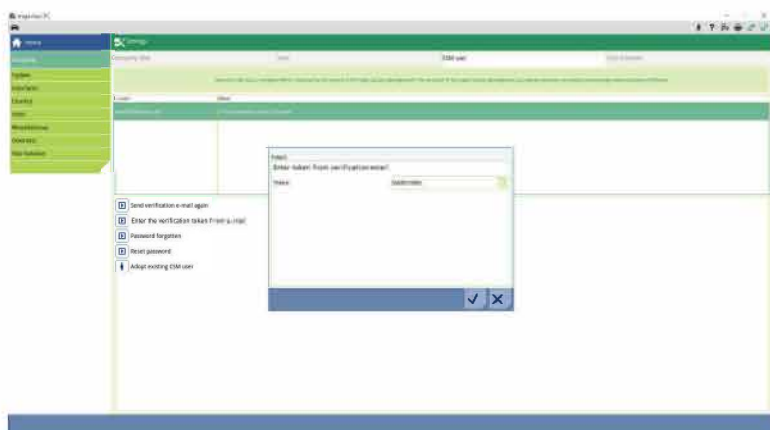
1.2 Rekisteröi luotu CSM-käyttäjä


Toimi seuraavasti rekisteröidäksesi hiljattain luodun CSM-käyttäjän:

1. Valitse "**Yritys**" "**Asetukset**" valikosta.
2. Valitse "**CSM-käyttäjä**" välilehti.
3. Klikkaa "**Syötä sähköpostitse lähetetty Token**" valikkoa



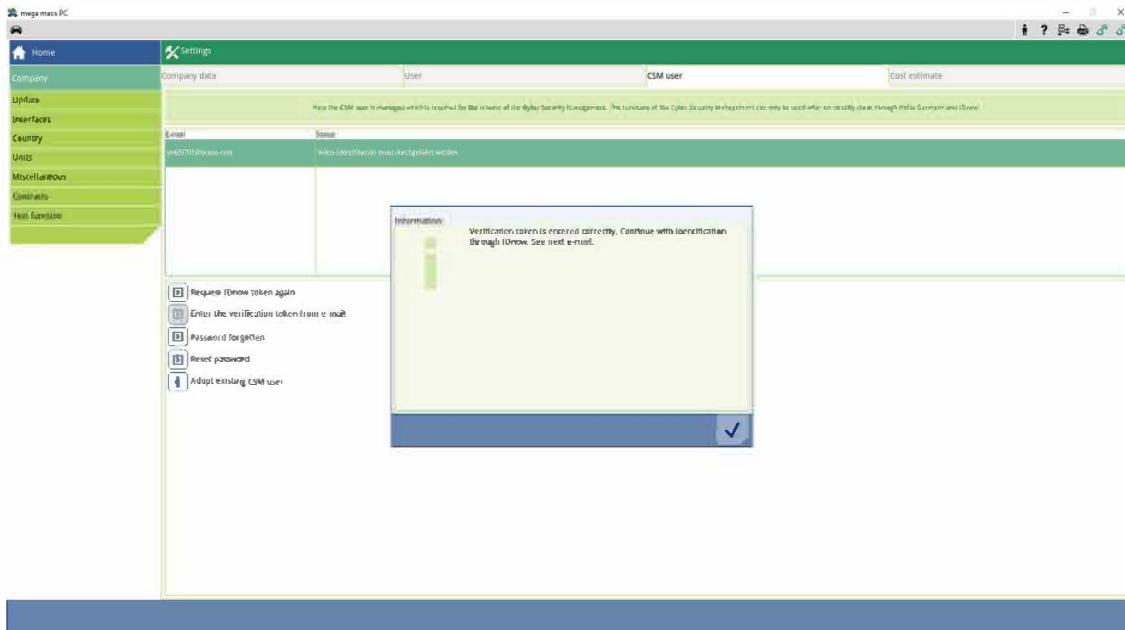
Token ikkuna avautuu.



4. Avaa näppäimistö klikkaamalla  (tai käytä PC:n näppäimistöä) ja syötä **Token**.
5. Vahvista klikkaamalla .

Rekisteröi luotu CSM-käyttäjä

6. Kiinnitä huomiota tekstiin ja vahvista klikkaamalla ✓



	<p>HUOM!</p> <ul style="list-style-type: none"> • Seuraava sähköposti lähetetään syötettyyn sähköpostiosoitteeseen • Tämä sähköposti sisältää IDnow-Tokenin
--	---



Please verify your identity

Our service requires you to verify your identity.
In order to do so we are using a service provided by IdNow.

Your IdNow-Token: **RUJ-YHPXU**

Please use one of the following ways to start the process:

Website: <https://go.idnow.de/RUJ-YHPXU>

iOS App: <https://apps.apple.com/de/app/idnow-autoident/id1437143249>

Android App: <https://play.google.com/store/apps/details?id=io.idnow.autoident>

Have your ID document available.

Make sure you are in a well-lit place.


Be ready for a Selfie.

Download the App and follow the instructions.

With kind regards
Hella Gutmann Solutions GmbH

© 2020 Hella Gutmann Solutions GmbH


7. Asenna **IdNow-sovellus** mobiililaitteeseen sähköpostissa olevan linkin kautta.

	<p>HUOM!</p> <ul style="list-style-type: none">• Varmista, että sinulla on kuvallinen henkilöllisyystodistus saatavilla• IDNow tunnistus voidaan tehdä myös PC:n ja webkameran avulla.
---	--

8. Avaa sovellus ja käynnistä tunnistus.

9. Seuraa sovelluksen ohjeita

10. Tunnistus on päättynyt onnistuneesti kun sovellus on lähettänyt verifiointidatan.

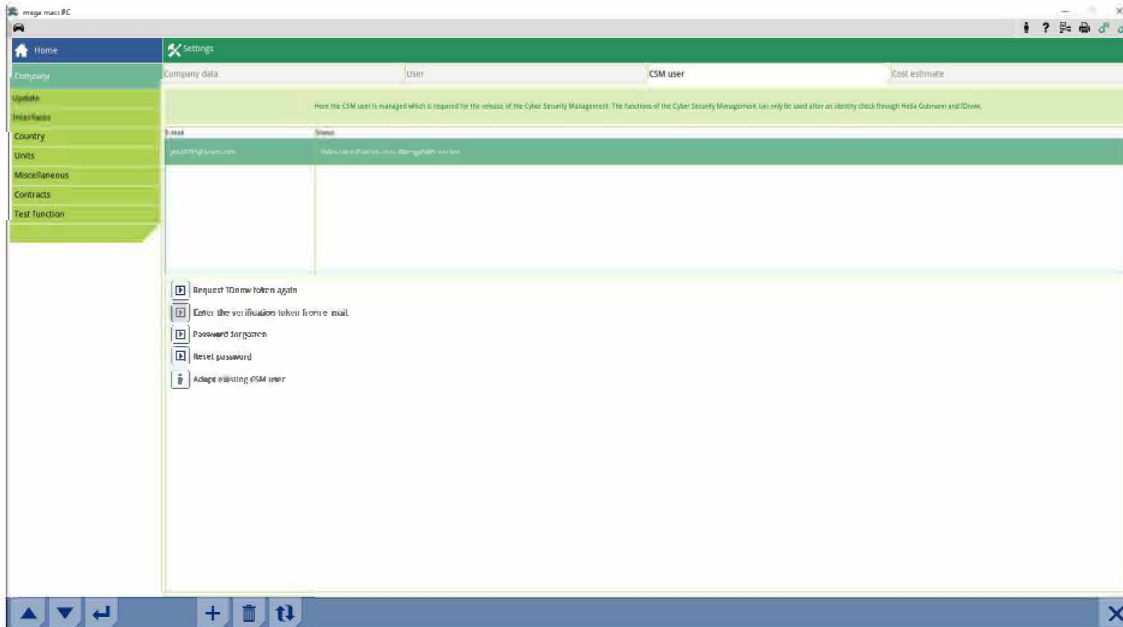
	<p>HUOM!</p> <p>CSM-käyttäjän kirjautumistietoja (sähköposti ja salasana) saatetaan kysyä vielä erikseen diagnoositesterin eri sovelluksissa autovalmistajasta ja mallista riippuen.</p>
---	---

Rekisteröinti on nyt suoritettu.

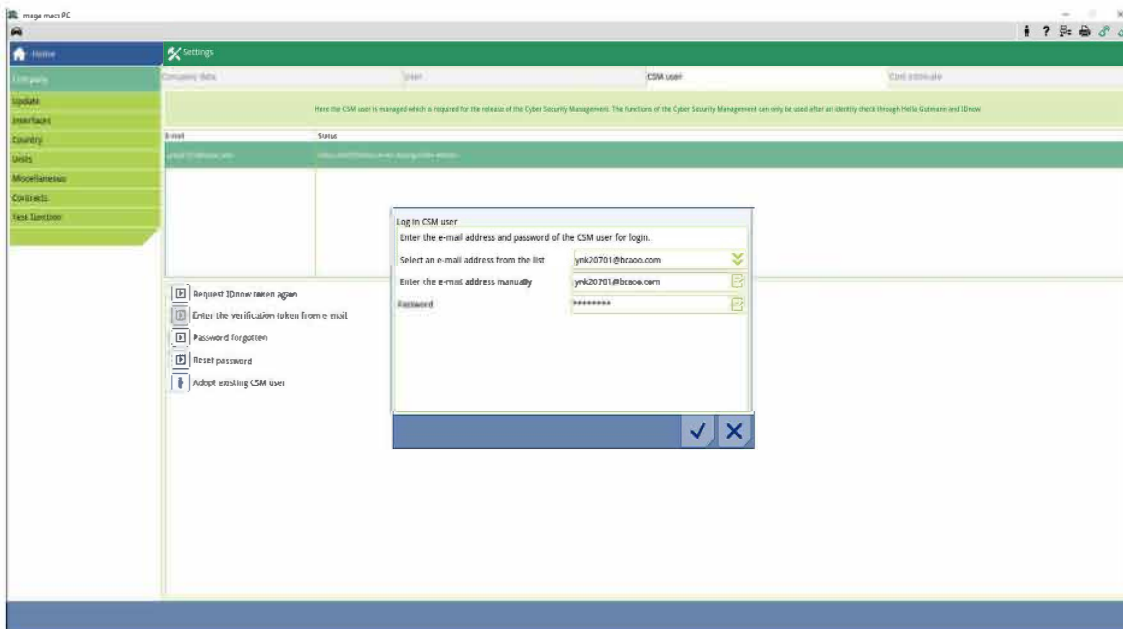
1.3 Sisäänkirjautuminen


Kirjautu sisään olemassa olevalla CSM-käyttäjällä seuraavalla tavalla:

- Valitse **"Yritys" "Asetukset"** valikosta.
- Valitse **"CSM-käyttäjä"** välilehti.
- Valitse **"Nykyisen CSM-käyttäjän hallinta"**



Ikkuna **"CSM-käyttäjän ilmoittainen"** aukeaa.



4. Avaa näppäimistö klikkaamalla  (tai käytä PC:n näppäimistöä) ja syötä olemassa olevan CSM-käyttäjän kirjautumistiedot

5. Vahvista sisäänkirjautuminen klikkaamalla 

CSM-sisäänkirjautumista vaativien toimintojen käyttö voidaan nyt aloittaa.

HELLA GUTMANN SOLUTIONS GMBH

Am Krebsbach 2

79241 Ihringen

GERMANY

Phone: +49 7668 9900-0

Fax: +49 7668 9900-3999

info@hella-gutmann.com

www.hella-gutmann.com

© 2020 HELLA GUTMANN SOLUTIONS GMBH

1 STUECK/PIECE(S)



9XQ 460 900-001

Made in Germany